

PARTER - MIASTWO POWIATOWE			
NR POM.	NAZWA POMIESZCZENIA	POWIERZCHNIA UŻYTKOWA [m ²]	POWIERZCHNIA CAŁKOWITA [m ²]
1	KLATKA SCHODOWA	18.82	18.82
MIESZKANIE I			
I/1.	KOMUNIKACJA	4.11	4.11
I/2.	ŁAZIENKA	6.03	6.03
I/3.	SALON Z ANEKSEM KUCHENNYM + SYPIALNIA	17.73	17.73
RAZEM MIESZKANIE I:		27.87	27.87
MIESZKANIE II			
II/1.	SALON Z ANEKSEM KUCHENNYM	22.51	22.51
II/2.	ŁAZIENKA	4.83	4.83
II/3.	SYPIALNIA	10.41	10.41
RAZEM MIESZKANIE II:		37.75	37.75
RAZEM:		84.44	84.44

h pomieszczeń = 2,61 m

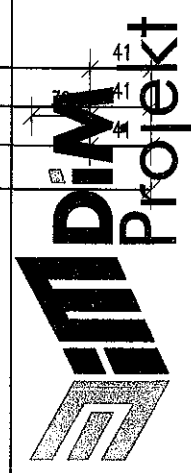
Drzwi na poziomie terenu, tj. -1,28

Platforma pionowa typ A5000

LEGENDA:

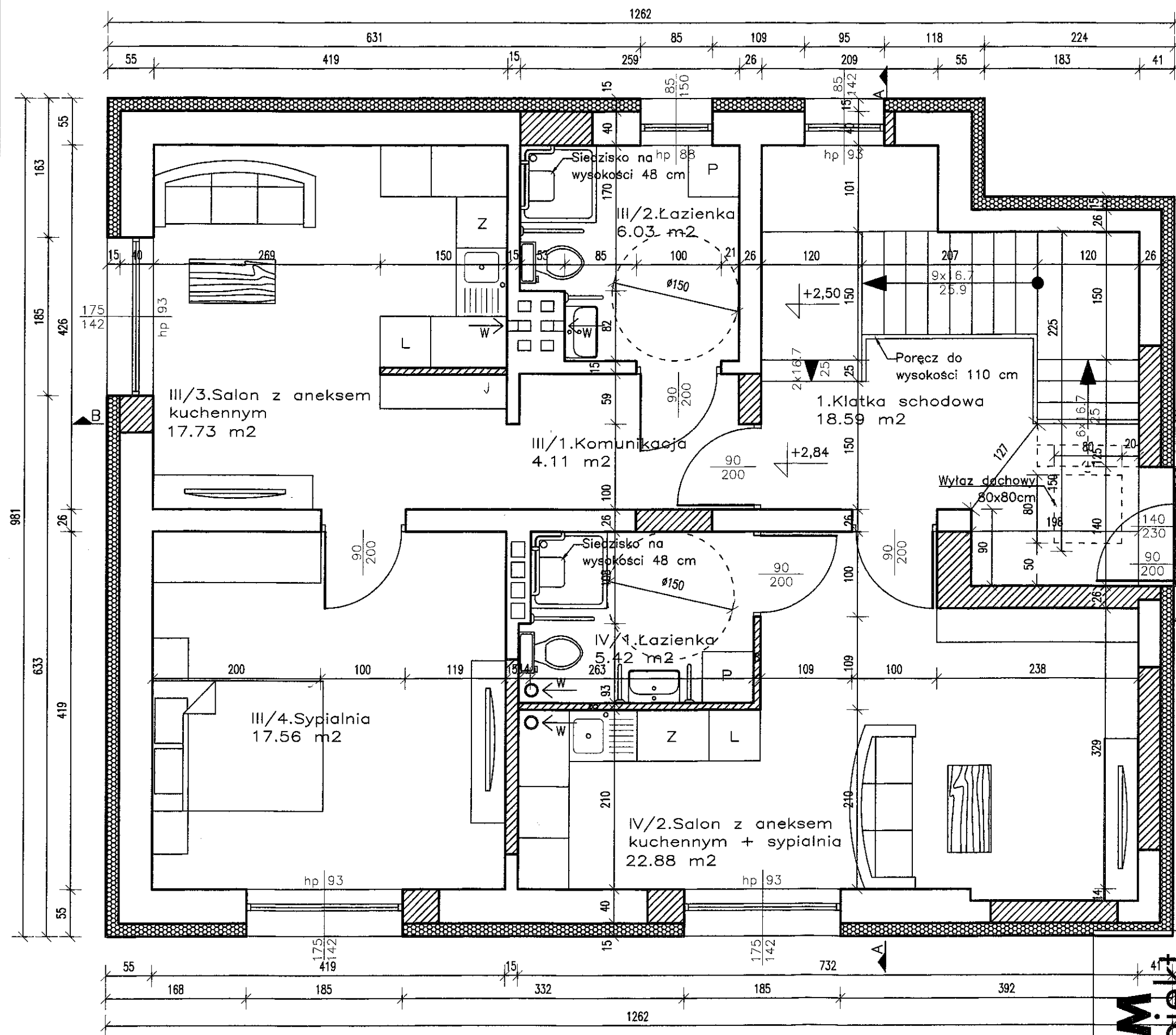
ściany projektowane

- kanał wentylacyjny



DiM Projekt Marta Kuszczewska
 Kościuszki 5/2 44-100 Gliwice
 NIP 647 257 40 88 | REGON 384217855
 501 360 544 | 785 629 245 | biuro@dimprojekt.pl

inwestor: Gmina Godów ul. 1 Maja 53 44-340 Godów	Adres inwestycji: działka nr 521/19 ul. Wallacha 167 44-348 Skrzyszów
INWESTYCJA	Przebudowa i zmiana sposobu użytkowania budynku mieszkalnego jednorodzinnego na budynek mieszkalny wielorodzinny
TRZEŚĆ RYS.	RZUT PARTERU
FAZA OPRAC.	Projekt budowlany
PROJEKTANT/ SPRAWDZAJĄCY	mgr inż. arch. Joanna KORBEL upr. nr 776/01, SL - 1064 mgr inż. arch. Maria STRZEDUŁA upr. nr 37/SLOKK/2016, SL-1778
PODPIS	
Nr rys.	A12
Skala	1:50
Data	Wrzesień 2020
	110



PIĘTRO			
NR POM.	NAZWA POMIESZCZENIA	POWIERZCHNIA UŻYTKOWA [m ²]	POWIERZCHNIA CAŁKOWITA [m ²]
1	KŁATKA SCHODOWA	18.59	18.59
MIESZKANIE III			
III/1.	KOMUNIKACJA	4.11	4.11
III/2.	ŁAZIENKA	6.03	6.03
III/3.	SALON Z ANEKSEM KUCHENNYM	17.73	17.73
III/4.	SYPIALNIA	17.56	17.56
RAZEM MIESZKANIE III:		45.43	45.43
MIESZKANIE IV			
IV/1.	SALON Z ANEKSEM KUCHENNYM + SYPIALNIA	22.88	22.88
IV/2.	ŁAZIENKA	5.42	5.42
RAZEM MIESZKANIE IV:		28.30	28.30
RAZEM:		92.32	92,32

h pomieszczeń = 2,65 m

- LEGENDA:
- ściany projektowane
 - kanał wentylacyjny

DiM Projekt Marta Kuszczewska
 Kościuszki 5/2 44-100 Gliwice
 NIP 647 257 40 88 | REGON 364217855
 501 360 544 | 785 629 245 | biuro@dimprojekt.pl

Inwestor Gmina Godów ul. 1 Maja 53 44-340 Godów		Adres inwestycji działka nr 521/19 ul. Wallacha 167 44-348 Skrzyszów	
INWESTYCJA	Przebudowa i zmiana sposobu użytkowania budynku mieszkalnego jednorodzinne na budynek mieszkalny wielorodzinny		
TREŚĆ RYS.	RZUT PIĘTRA		
FAZA OPRAC.	Projekt budowlany		
PROJEKTANT/ SPRAWDZAJĄCY	mgr inż. arch. Joanna KORBEL upr. nr 776/01, SL ₁ - 1064 uprawnienia budowlane bez ograniczeń do projektowania w specjalności architektonicznej	mgr inż. arch. Maria STRZEDUŁA upr. nr 37/SŁOKK/2016, SL-1778 uprawnienia budowlane bez ograniczeń do projektowania i kierownictwa robotami budowlanymi w specjalności architektonicznej	
PODPIS			
Nr rys.	A13	Skala	1:50
Data	Wrzesień 2020		111

